

PROSKLENÁ VITRÍNA



Prosklená vitrina vychází konstrukčně z pultového systému tvořeného kostrou z ocelových profilů pospojovaných plastovými rohovníky. Je celoprosklená s jedním dveřním křídlem po celé výšce vitríny. Slouží k umístění v prostoru pro vystavení a uzamčení zboží. Standardně je osazena dvěma úložnými plochami (sklo). Na přání je možno doplnit vitrínu třetí úložnou plochou (obj. č. 0856014 - police prosklené vitríny).

Vitrína je sestavena ze soklu prosklené vitríny a prosklené skříně, které jako celek tvoří velmi zajímavý a nápaditý doplněk každé větší volné či pultové prodejní zóny.



18 - obj. č. 0855000 + 0856000

20 - obj. č. 0855000

18 - prosklená vitrina se zámekem
19 - prosklená vitrina bez soklu
20 - sokl prosklené vitríny

19 - obj. č. 0856000

Základní rozměry:
(celá sestava)

celková výška - 1800 mm
šířka - 600 mm
hloubka - 600 mm
(výška proskleného dílu - 1300 mm
výška soklu - 500 mm)

RAL9219

Bílá polomat
(pure white)

Základní barevné provedení prezentovaných výrobku

Doplňkové barevné provedení prezentovaných výrobku

RAL 1023

dopravní žlutá
(traffic yellow)

RAL 2003

pastelová oranžová
(pastel orange)

RAL 3002

karmínová červená
(karmine red)

RAL 3020

dopravní červená
(traffik red)

RAL 1003

signální žlutá
(signal yellow)

RAL 4005

fialova
(blue lilac)

RAL 5002

námořnická modrá
(ultramarine blue)

RAL 5010

enciánová modra
(gentian blue)

RAL 6018

žlutozelená
(yellow green)

RAL 6024

dopravní zelená
(traffic green)

RAL 6029

mátová zelená
(mint green)

RAL 8011

ořechová hnědá
(nut brown)

RAL 7035

světlá šedá
(light grey)

RAL 9005

sytá černá
(deep black)

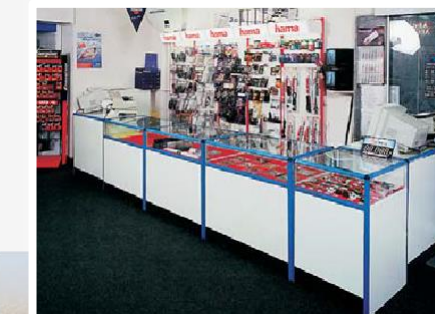
RAL 9005

Černá jemná textura

RAL 6018

nerezový profil

SEKTOROVÉ PRODEJNÍ PULTY SU5 PROSKLENÁ VITRÍNA



WEXTA s.r.o.
Jednořadá 1051/53, Bubeneč
160 00 Praha 6
IČ: 06118461
DIČ: CZ06118461

Telefon: +420 608 116 996
E-mail: info@wexta.cz
Web: www.wexta.cz

wexta

SEKTOROVÉ PRODEJNÍ PULTY SU5

Sektorové prodejní pulty SU 5 jsou zhotoveny z moderních materiálů a celkové provedení posouvá toto vybavení obchodních jednotek vpřed. Základem pultů je kostra z ocelových profilů (v barevném odstínu dle výběru), výplně jsou tvořeny různými materiály ve skladbě dle typu pultu (bílé lamino, sklo a vrchní deska v provedení PVC Novoflor, nerezový plech nebo sklo). Ocelové profily kostry jsou pospojovány plastovými rohovníky. Pulty jsou dodávány vcelku po jednotlivých kusech daného typu. Základní provedení lze osazovat dalšími doplňky. Čelními jsou polička (na odložení nákupní tašky) a ochranná lišta. Zápultí lze doplnit vložkami pultu pro pult s výstavními policemi, zásuvkou se zámkem pod vrchní desku, policí, posuvnými dvířky nebo kompletem čtyř zásuvek s úchytkami. Prosklený pult lze doplnit výsuvným platem s možností

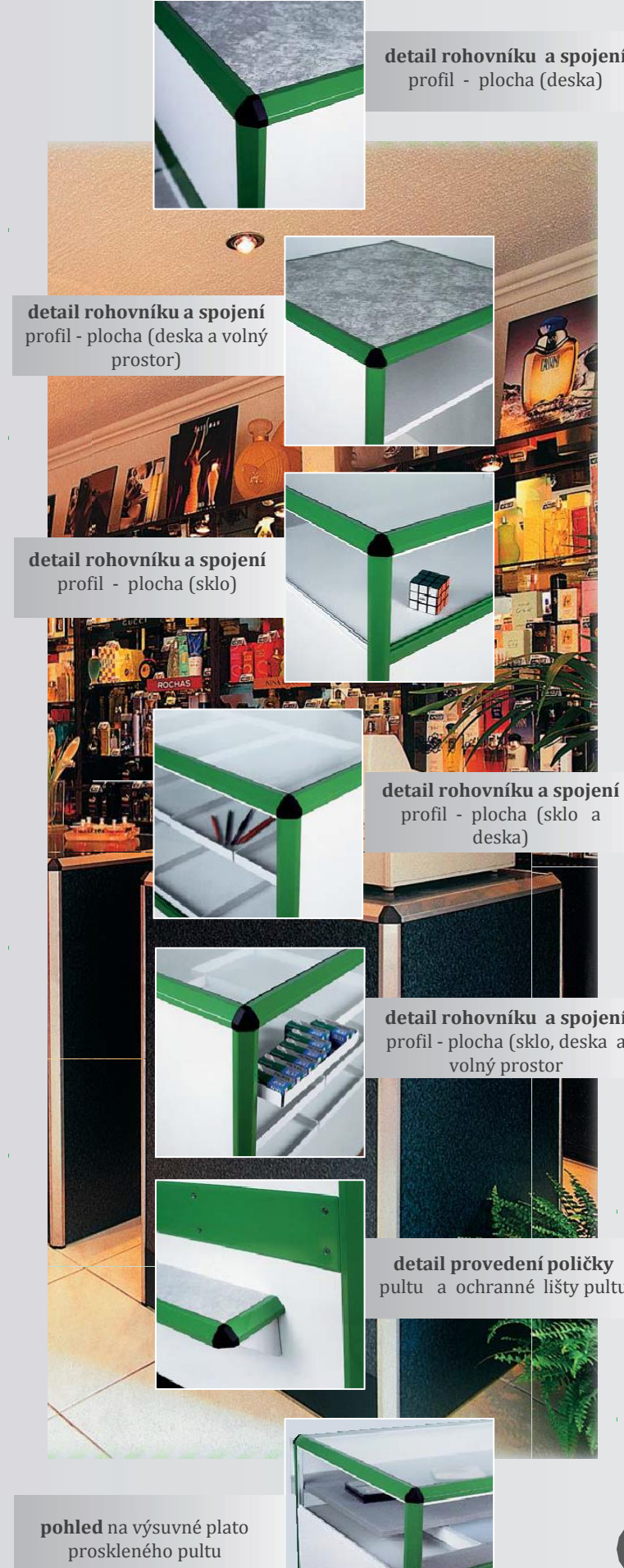


základní rozměry:
(zobrazený sortiment)

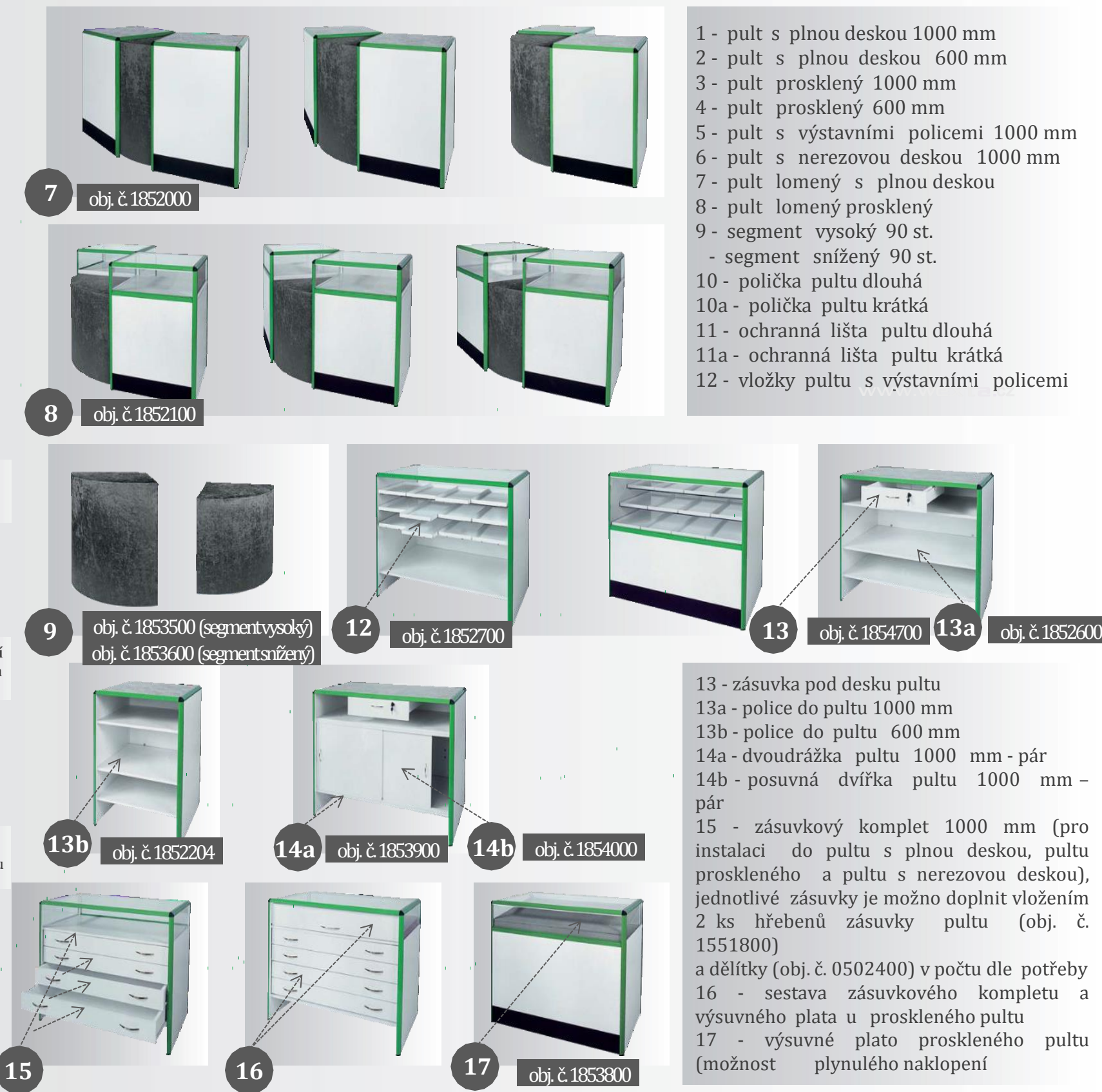
výška - 900 mm
šířka - 600 mm
délka - 1000 mm
(doplňkově - 600 mm
u pultu s plnou a prosklenou
vrchní deskou) www.wexta.cz

wexta

WEXTA s.r.o.
Jednotlivé 1005/165, IČ: 250 00 Praha 6
IČ: 00325461 / DIČ: CZ00138463
Tel.: +420 608 116 916



Lomené pulty jsou tvořeny dvěma sektory 600 x 600 mm s vloženým segmentem (vysokým nebo sníženým dle typu), které umožňují plynulé rozevření v rozmezí 0 - 90 stupňů



- 1 - pult s plnou deskou 1000 mm
- 2 - pult s plnou deskou 600 mm
- 3 - pult prosklený 1000 mm
- 4 - pult prosklený 600 mm
- 5 - pult s výstavními policemi 1000 mm
- 6 - pult s nerezovou deskou 1000 mm
- 7 - pult lomený s plnou deskou
- 8 - pult lomený prosklený
- 9 - segment vysoký 90 st.
- segment snížený 90 st.
- 10 - polička pultu dlouhá
- 10a - polička pultu krátká
- 11 - ochranná lišta pultu dlouhá
- 11a - ochranná lišta pultu krátká
- 12 - vložky pultu s výstavními policemi

- 13 - zásuvka pod desku pultu
- 13a - police do pultu 1000 mm
- 13b - police do pultu 600 mm
- 14a - dvoudrážka pultu 1000 mm - pár
- 14b - posuvná dvířka pultu 1000 mm - pár
- 15 - zásuvkový komplet 1000 mm (pro instalaci do pultu s plnou deskou, pultu proskleného a pultu s nerezovou deskou), jednotlivé zásuvky je možno doplnit vložením 2 ks hřebenu zásuvky pultu (obj. č. 1551800) a dělítky (obj. č. 0502400) v počtu dle potřeby
- 16 - sestava zásuvkového kompletu a výsuvného plata u proskleného pultu
- 17 - výsuvné plato proskleného pultu (možnost plynulého naklonění)